

Rezertifizierung des Gütesiegels GripS

Wolfgang Ellmayer, 07.05.2026



Fragebogenerstellung

- Grundlage: „Fragebogen zur Potentialanalyse“ (Steenbuck, Quitmann & Esser, 2011)
- Darauf aufbauend:
 - ✓ Lehrpersonen-Befragung zur Begabungs- und Begabtenförderung (VS/Sek I)
 - ✓ Schüler:innen-Befragung zur Begabungs- und Begabtenförderung (3. und 4. Schulstufe/Sek I)
 - ✓ Eltern-Befragung zur Begabungs- und Begabtenförderung (VS/Sek I)
- Befragung multiperspektivisch
 - 2-jährige Entwicklungszeit, Pretests, Fragebogenrevisionen (Kooperationsteam BD Wien, KPH Wien/NÖ)
 - Implementierung in IQES online → österreichweit für Volksschulen/Sekundarstufe I zur Selbstevaluation der BBF verfügbar



Kategorien

(alle Kategorien: Lehrpersonen und Eltern)

- Statistische Angaben
- Pädagogisches Konzept
- Organisation und Strukturen
- Schulleitung
- Lehrkräfte
- Ressourcen
- Schüler:innen
- Eltern
- Lernen und Bildung
- Unterricht
- Schulentwicklung
- Vernetzung
- Qualifikation und Entwicklung der Schüler:innen
- Schüler:innenzufriedenheit
- Lehrer:innenzufriedenheit
- Förderangebote an der Schule



Kategorien

(alle Kategorien: Lehrpersonen und Eltern, grün markiert: Schüler:innen)

- **Statistische Angaben**
- Pädagogisches Konzept
- **Organisation und Strukturen**
- **Schulleitung**
- **Lehrkräfte**
- Ressourcen
- Schüler:innen
- **Eltern**
- **Lernen und Bildung**
- **Unterricht**
- Schulentwicklung
- Vernetzung
- Qualifikation und Entwicklung der Schüler:innen
- **Schüler:innenzufriedenheit**
- Lehrer:innenzufriedenheit
- **Förderangebote an der Schule (für Schüler:innen als offene Fragen)**



Durchführung der Befragung

- Befragung über IQES online durch die Schulen → eine entsprechende Einschulung kann in Form einer Online-Lehrveranstaltung erfolgen
- Befragt werden:
 - ✓ alle Lehrpersonen
 - ✓ alle Eltern
 - ✓ die Schüler:innen der 3. und 4. Schulstufen VS bzw. alle Schüler:innen der MS/AHS-Unterstufe
- Automatische deskriptive Auswertung über IQES online
- Die Schule zieht aus den Ergebnissen Schlüsse für die eigene Schulentwicklung und dokumentiert diese. Formulare → Übermittlung an die Bildungsdirektion als **Grundlage für die Rezertifizierung**



Fragebögen in IQES online

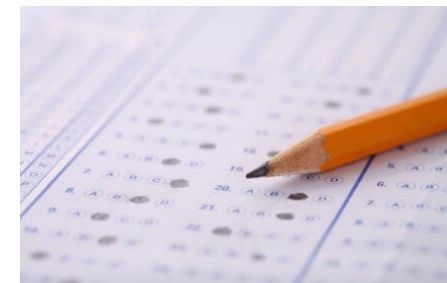
■ Volksschule

- Lehrpersonen-Befragung zur Begabungs- und Begabtenförderung (1.-4. Schuljahr) – S116a-at
- Schüler:innen-Befragung zur BBF (1.-4. Schuljahr) – S117a-at
- Eltern-Befragung zur BBF (1.-4. Schuljahr) – S118a-at

■ Mittelschule/AHS-Unterstufe

- Lehrpersonen-Befragung zur BBF (5.-9. Schulstufe) – S116b-at
- Schüler:innen-Befragung zur BBF (5.-9. Schulstufe) – S117b-at
- Eltern-Befragung zur BBF (5.-9. Schulstufe) – S118b-at

→ Durchführung der Befragungen + Interpretation der Ergebnisse bis Weihnachten 2026



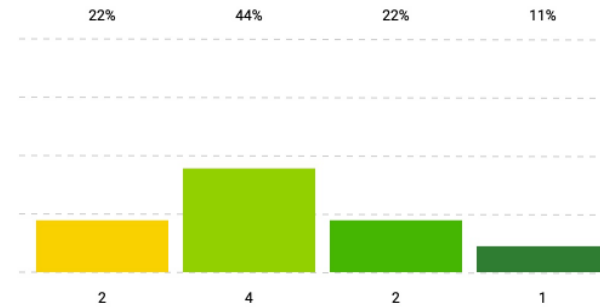
Ergebnisinterpretation am Beispiel „Schulleitung“

Lehrpersonen:

5.2 - Die Schulleitung ist offen für Vorschläge und treibt die Umsetzung aktiv voran.

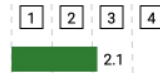


N=9

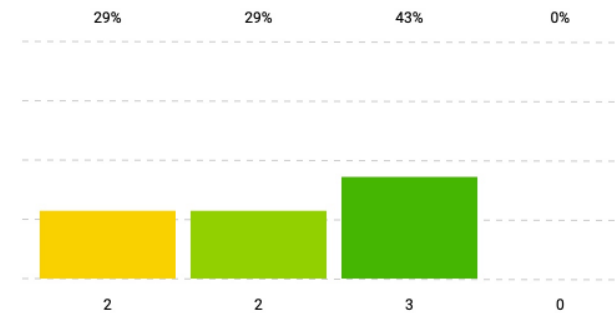


Eltern:

5.2 - Ich nehme die Schulleitung als offen für Vorschläge und deren Umsetzung wahr.



N=7 KA=0

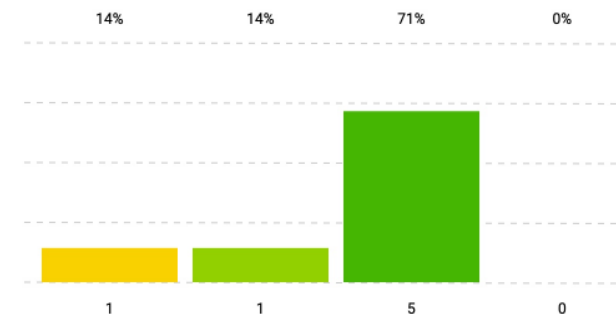


Schüler:innen:

7.2 - Manchmal kommt die Frau Direktor/der Herr Direktor zu uns in die Klasse und fragt uns, wie es uns beim Lernen geht.



N=7



Vielen Dank für Ihre Aufmerksamkeit!