



ARGE LESEN NÖ

# Unsere Welt in Bewegung

## Fahr Rad!



Gegenstände:

VS: Deutsch, Sachunterricht,

Grundstufe 3/4

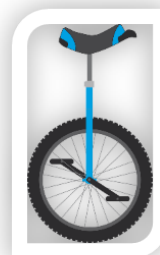
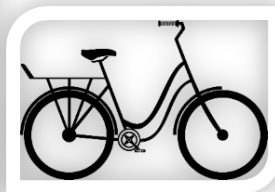
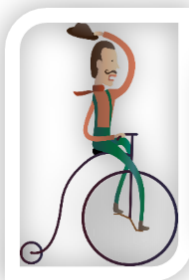
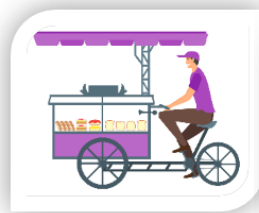
Mittelschule: Deutsch, Lesetraining; Methodentraining

Besonders geeignet, um **MINT** in den Deutschunterricht zu bringen bzw. um Methodentraining in der Mittelschule fächerübergreifend zu gestalten.

Kannst du die Bilder der richtigen Bezeichnung zuordnen?  
Schreibe das passende Wort unter das Bild!

Du darfst diese Aufgabe auch mit einem Partner lösen!

Hochrad / Einrad / Draisine / Laufrad / Dreirad / Lastenrad /  
Fahrrad / Mountainbike / Rennrad / BMX Fahrrad / Liegerad



# Finde die dreizehn wichtigsten Teile des Fahrrads!

Suche dir einen Partner! Zu zweit geht es viel leichter!

A	R	Ü	C	K	L	I	C	H	T	Q	W	T	Z	U
A	S	D	T	R	E	T	G	B	N	K	E	T	T	E
Y	X	C	V	B	G	T	H	J	K	O	P	L	P	C
S	C	H	E	I	N	W	E	R	F	E	R	X	W	R
X	C	V	V	E	N	T	I	L	L	K	U	Z	T	E
S	P	E	D	A	L	E	F	G	H	T	U	Z	T	B
Q	W	R	T	D	S	R	E	F	L	E	K	T	O	R
C	X	V	G	B	T	H	S	P	E	I	C	H	E	N
D	F	G	T	S	A	T	T	E	L	V	F	G	H	T
K	L	I	N	G	E	L	B	N	H	T	R	N	H	D
X	C	D	B	F	M	H	B	F	E	F	T	R	E	T
V	G	R	I	F	F	E	B	N	B	R	E	M	S	E
R	E	I	F	E	N	G	F	H	T	J	G	E	R	G
C	X	V	B	J	K	L	J	Z	T	Z	R	T	B	N
C	V	S	C	H	L	A	U	C	H	V	D	Z	G	H

Kannst du diese Wörter nun in alphabetischer Reihenfolge aufschreiben?



# Blitzlesen

Welches Wort passt zu welchem Satz?

Lies dir die Sätze durch und trage die richtigen Nummern vor den Wörtern ein!

- 1 Fahrrad fahren macht Spaß.
- 2 Beim Tandem treten beide Fahrer gleichzeitig in die Pedale, aber nur einer lenkt.
- 3 Der Fahrradanhänger wird am Fahrrad montiert.
- 4 Viele Fahrräder haben eine Gangschaltung.
- 5 Ein Faltrad lässt sich in der Mitte zusammenlegen.
- 6 Ein Fahrradhelm schützt den Kopf vor Verletzungen.
- 7 Ein Fahrradschloss verhindert einen Diebstahl.
- 8 Ein Loch im Fahrradschlauch kann mit einem Flicker repariert werden.
- 9 Manche Fahrräder haben eine Rücktrittbremse.
- 10 Ich freue mich schon auf die Fahrradprüfung.

\_\_ Fahrradschlauch

\_\_ Tandem

\_\_ Fahrradprüfung

\_\_ Fahrradschloss

\_\_ Flicker

\_\_ Fahrrad

\_\_ Faltrad

\_\_ Fahrradanhänger

\_\_ Rücktrittbremse

\_\_ Rücktrittbremse



## Wo kommt das Fahrrad her?

Vor etwas mehr als 200 Jahren, genauer gesagt 1817, erfand Baron Karl von Drais das Fahrrad. Diese „Laufmaschine“ oder auch Draisine war das erste zweirädrige und von Menschen angetriebene Transportmittel. Der Engländer Denis Johnson verbesserte die Erfindung, indem er es fast ganz aus Holz fertigte und ein lenkbares Vorderrad entwickelte. Da das Rad keine Pedale hatte, trieben die Fahrer es auf waghalsige Weise mit den Füßen voran. Es wurde in England „hobby horse“ oder „Dandy Horse“ (Pferd für die Städter) genannt.

Die Erfolgsgeschichte des Fahrrades hatte begonnen. Heutzutage prägen Radfahrer und Fahrradwege in vielen Großstädten das Stadtbild. Fahrradfahren steht für Spaß und Unterhaltung, es symbolisiert Freiheit und Freude. In Zeiten des Klimawandels ist es das umweltfreundlichste Transportmittel, für die vielen übergewichtigen Menschen ein ideales Trainingsgerät und für die ständig wachsenden Großstädte dieser Welt eine Chance!

### Beantworte folgende Fragen!

- 1 Welchen Vornamen hatte der Erfinder des Fahrrades?
- 2 Wie wurden die ersten Fahrräder angetrieben?
- 3 Was bedeutet „Dandy Horse“?
- 4 Für welche Werte steht Fahrradfahren?
- 5 Nenne 3 Gründe, warum dem Fahrrad heute so große Bedeutung beigemessen wird!

- 1
- 2
- 3
- 4
- 5

## Zusammengesetzte Namenwörter

Kannst du die Wörter richtig verbinden?

Schreibe sie anschließend richtig in die Box!

Draht

Katzen

Fahrrad

Transport

Lenker

Gepäck

Luft

Feder

Gabel

Pumpe

Polster

Augen

Esel

Schloss

Fahrrad

Träger

der Gepäckträger,

### Leseempfehlung:

Hansch, S.: **Fahrrad**. Unterwegs auf zwei Rädern. 978-3-86751-097-4

Jeong, Haseop: **Das Fahrrad**. Vom Hochrad bis zum E-Bike. 978-3-8369-5871-4

