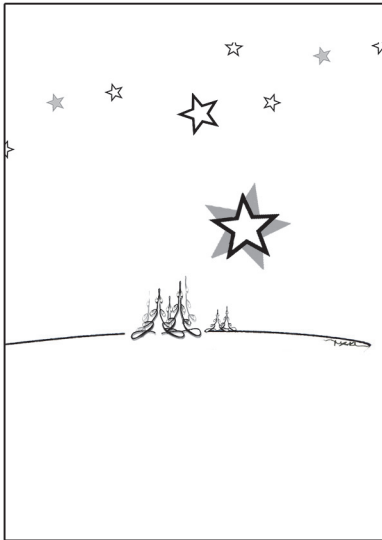


analoge Karte

Hoch- oder Querformat,
nur die Grafik, Malerei oder
Mischtechnik im Format
DIN A4 einsenden



digitale Version

Die digitale Datei ist im DIN A4 oder DIN A5 Format (Auflösung 300 dpi)
anzulegen und in eine pdf-Datei mit max. 8 MB umzuwandeln und
per E-Mail einzusenden

